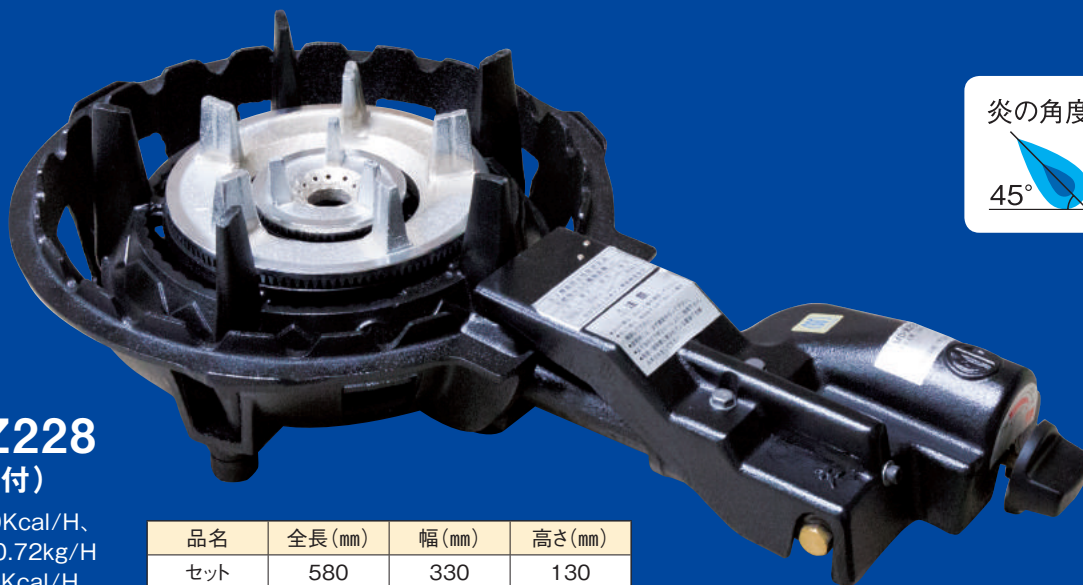


マルデ鋳器の JIA 認証業務用ガスコンロ

JIA日本ガス機器検査協会より認証をうけたマルデ鋳器謹製業務用ガスコンロ。
当社の技術力を生かした安全に特化した「立消え安全装置付き」の製品など幅広いアイテムをそろえました。



炎の角度
45°

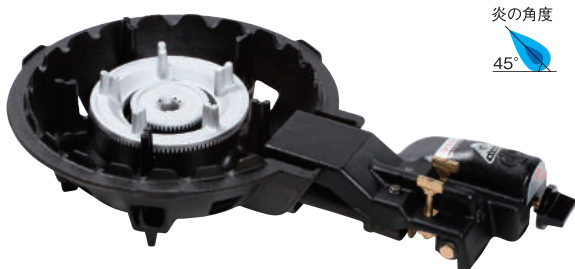
MD-XZ228 (二重型 羽付)

- LPG / 8,600Kcal/H、10.0kW/H、0.72kg/H
- 13A / 8,600Kcal/H、10.0kW/H、0.78m³/H

品名	全長(mm)	幅(mm)	高さ(mm)
セット	580	330	130
バーナー	530	250	105

※寸胴鍋の使用範囲 36cm

ハイカロリーコンロ



炎の角度
45°

1-3

MD-Z205(二重型 羽ナシ)

- LPG / 8,400Kcal/H、9.76Kw/H、0.7kg/H
- 12、13A / 9,290Kcal/H、10.8Kw/H、0.84m³/H

品名	全長(mm)	幅(mm)	高さ(mm)
セット	580	330	130
バーナー	510	220	105

※寸胴鍋の使用範囲 36cm

鋳物コンロ



炎の角度
90°

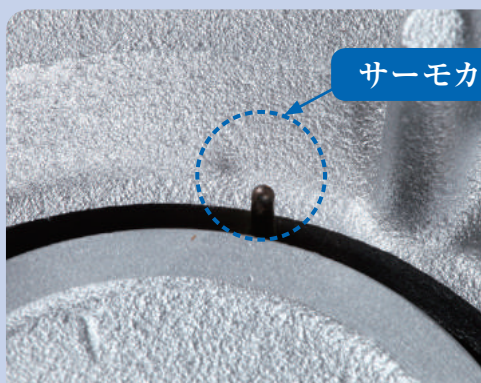
1-4

MD-Z210(二重型 羽ナシ)

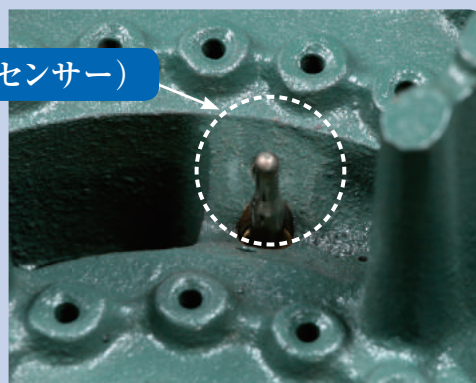
- LPG / 6,538Kcal/H、7.60Kw/H、0.54kg/H
- 12、13A / 7,093Kcal/H、8.24Kw/H、0.64m³/H

品名	全長(mm)	幅(mm)	高さ(mm)
セット	580	330	130
バーナー	510	220	105

※寸胴鍋の使用範囲 33cm



サーマカップル (温度センサー)



ハイカロリーコンロ


 炎の角度
45°

2-1

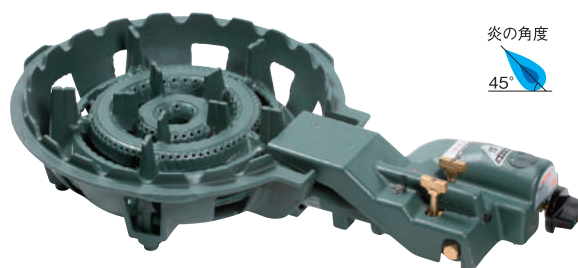
MD-Z208 (二重型 羽付)

 ■LPG / 9,450Kcal/H, 10.99Kw/H, 0.79kg/H
 ■12, 13A / 10,109Kcal/H, 11.74Kw/H, 0.92m³/H

品名	全長 (mm)	幅 (mm)	高さ (mm)
セット	580	330	130
バーナー	530	250	105

※寸胴鍋の使用範囲 36cm

鋳物コンロ


 炎の角度
45°

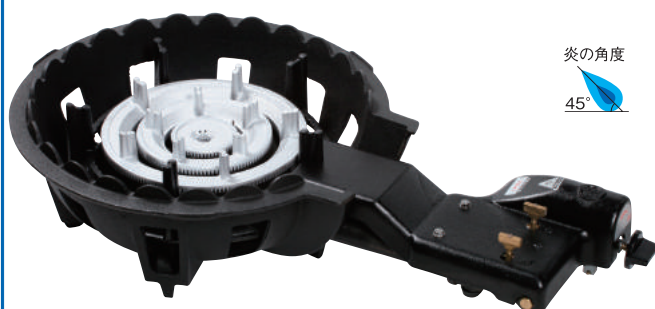
2-2

MD-Z210H (二重型 羽付)

 ■LPG / 6,538Kcal/H, 7.60Kw/H, 0.54kg/H
 ■12, 13A / 7,093Kcal/H, 8.24Kw/H, 0.64m³/H

品名	全長 (mm)	幅 (mm)	高さ (mm)
セット	580	330	120
バーナー	530	250	95

※寸胴鍋の使用範囲 33cm


 炎の角度
45°

2-3

MD-Z308 (三重型)

 ■LPG / 16,580Kcal/H, 19.28Kw/H, 1.38kg/H
 ■12, 13A / 19,890Kcal/H, 23.13Kw/H, 1.81m³/H

品名	全長 (mm)	幅 (mm)	高さ (mm)
セット	765	450	185
バーナー	700	330	140

※寸胴鍋の使用範囲 42cm


 炎の角度
90°

2-4

MD-Z330 (三重型)

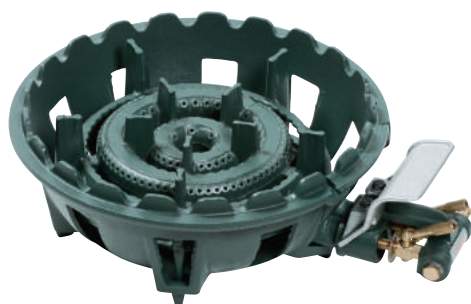
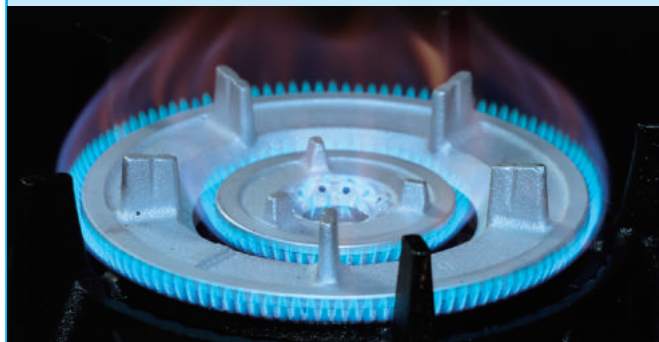
 ■LPG / 11,088Kcal/H, 12.89Kw/H, 0.92kg/H
 ■12, 13A / 12,350Kcal/H, 14.36Kw/H, 1.12m³/H

品名	全長 (mm)	幅 (mm)	高さ (mm)
セット	760	440	175
バーナー	670	290	130

※寸胴鍋の使用範囲 40cm

二重型、三重型のコンロがコンパクトに!! 混合管内蔵で狭い場所でも対応できます。

※ガス種の変更はコックを交換するだけです。 ※ホースエンド/LPガス9.5mm、都市ガス13.0mm



炎の角度
45°

3-1

MD-20S (二重型)

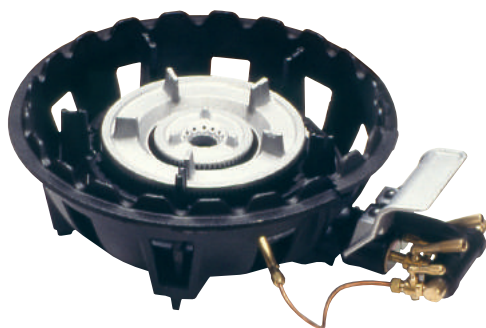
3-2

MD-20SP (二重型)

■LPG/6,538Kcal/H、7.60Kw/H、0.54kg/H
■12、13A/7,093Kcal/H、8.24Kw/H、0.64m³/H

品名	全長(mm)	幅(mm)	高さ(mm)
セット	410	330	130
バーナー	370	250	110

※寸胴鍋の使用範囲 33cm



炎の角度
45°

3-3

MD-218P (二重型)

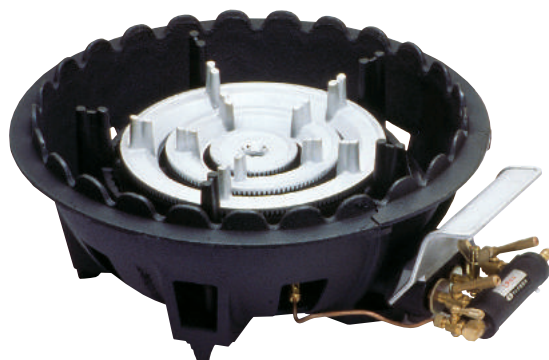
3-4

MD-218 (二重型)

■LPG/9,450Kcal/H、10.99Kw/H、0.79kg/H
■12、13A/10,109Kcal/H、11.74Kw/H、0.92m³/H

品名	全長(mm)	幅(mm)	高さ(mm)
セット	410	330	130
バーナー	370	250	110

※寸胴鍋の使用範囲 36cm



炎の角度
45°

3-5

MD-318P (三重型)

3-6

MD-318 (三重型)

■LPG/16,580Kcal/H、19.28Kw/H、1.38kg/H
■12、13A/19,890Kcal/H、23.13Kw/H、1.81m³/H

品名	全長(mm)	幅(mm)	高さ(mm)
セット	510	450	190
バーナー	440	330	155

※寸胴鍋の使用範囲 42cm

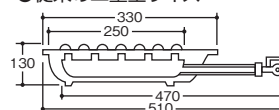
業務用ガスコンロの理想的なモデル

特長

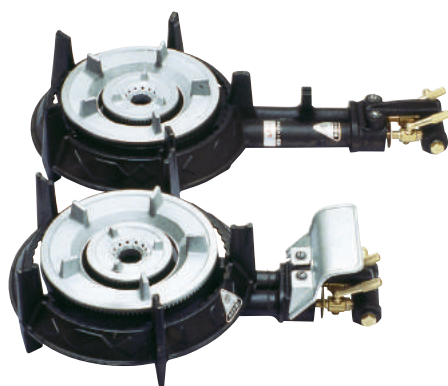
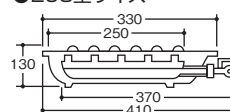
- 狭いスペースで有効的に利用していただけます。
- 混合管自体は従来より長くなりましたので混合率もよく、燃焼度抜群です。
- 218、318は、キャップ(火皿)方式バーナーにより火移りがスムーズで火力も大幅アップ!また目づまりの心配もなくキャップの取りはずしが自由で、簡単に掃除が出来ます。
- 鋳物製コックカバー付で、コックの保護に役立ちます。



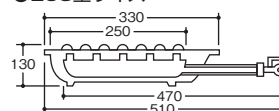
●従来の二重型サイズ



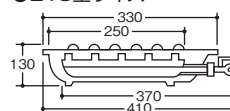
●20S型サイズ



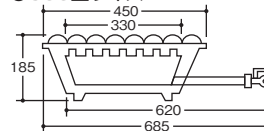
●208型サイズ



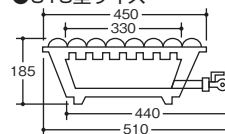
●218型サイズ



●308型サイズ

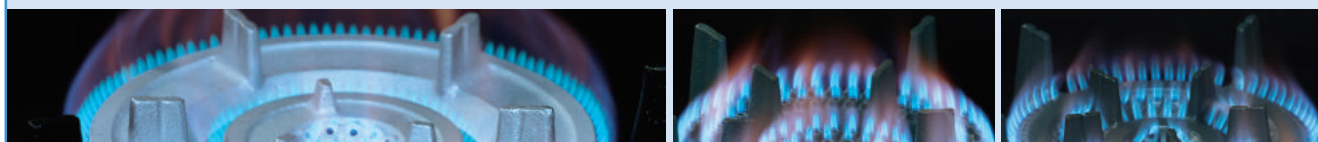


●318型サイズ

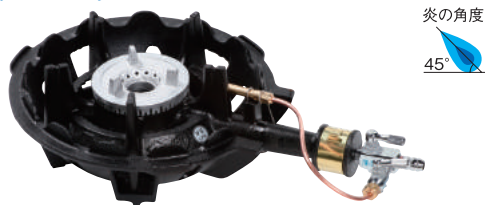


ハイカロリーコンロは強い火力でキャップの取りはずし自由なタイプです
 鋳物コンロは経済的な穴あきタイプです

※ガス種の変更はコックを交換するだけです。
 ※ホースエンド/LPガス9.5mm、都市ガス13.0mm
 ※一重型はLPガス・都市ガス共に9.5mm



ハイカロリーコンロ



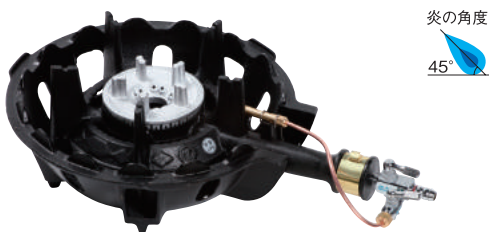
5-1 MD-X108P(一重型 小)

5-2 MD-X108(一重型 小)

■LPG/1,978Kcal/H,
2.3Kw/H,0.16kg/H
■12,13A/2,409Kcal/H,
2.8Kw/H,0.22m³/H

品名	全長(mm)	幅(mm)	高さ(mm)
セット	355	230	110
バーナー	310	230	90

※寸胴鍋の使用範囲
LPG・20cm
12,13A・22cm



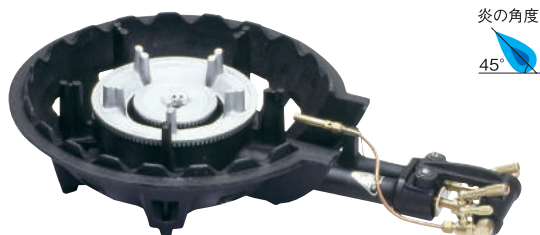
5-3 MD-X148P(一重型 大)

5-4 MD-X148(一重型 大)

■LPG/2,992Kcal/H,
3.48Kw/H,0.25kg/H
■12,13A/3,440Kcal/H,
4.0Kw/H,0.31m³/H

品名	全長(mm)	幅(mm)	高さ(mm)
セット	400	270	130
バーナー	345	190	105

※寸胴鍋の使用範囲
LPG・24cm
12,13A・26cm



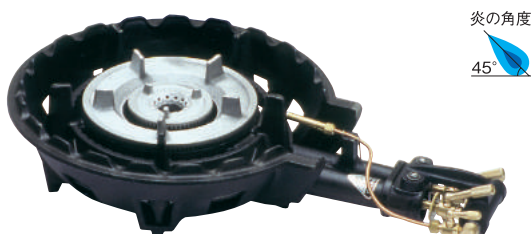
5-5 MD-205P(二重型 羽ナシ)

5-6 MD-205(二重型 羽ナシ)

■LPG/8,400Kcal/H,
9.76Kw/H,0.7kg/H
■12,13A/9,290Kcal/H,
10.8Kw/H,0.84m³/H

品名	全長(mm)	幅(mm)	高さ(mm)
セット	510	330	130
バーナー	440	220	105

※寸胴鍋の使用範囲
36cm



5-7 MD-208P(二重型 羽付)

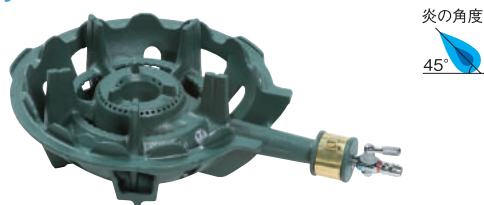
5-8 MD-208(二重型 羽付)

■LPG/9,450Kcal/H,
10.99Kw/H,0.79kg/H
■12,13A/10,109Kcal/H,
11.74Kw/H,0.92m³/H

品名	全長(mm)	幅(mm)	高さ(mm)
セット	510	330	130
バーナー	470	250	105

※寸胴鍋の使用範囲
36cm

鋳物コンロ

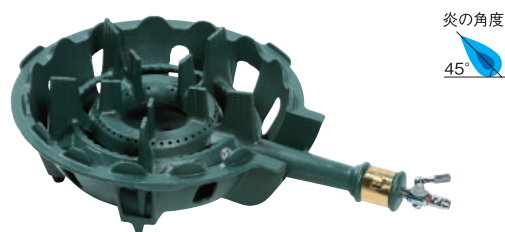


5-9 MD-X10(一重型 小)

■LPG/1,857Kcal/H,
2.16Kw/H,0.15kg/H
■12,13A/2,409Kcal/H,
2.8Kw/H,0.22m³/H

品名	全長(mm)	幅(mm)	高さ(mm)
セット	355	230	110
バーナー	310	230	90

※寸胴鍋の使用範囲
LPG・20cm
12,13A・22cm



5-10 MD-X4(一重型 大)

■LPG/2,619Kcal/H,
3.04Kw/H,0.22kg/H
■12,13A/3,279Kcal/H,
3.81Kw/H,0.29m³/H

品名	全長(mm)	幅(mm)	高さ(mm)
セット	420	270	130
バーナー	380	200	100

※寸胴鍋の使用範囲
LPG・24cm
12,13A・26cm



5-11 MD-210(二重型 羽ナシ)

5-12 MD-210P(二重型 羽ナシ)

■LPG/6,538Kcal/H,
7.60Kw/H,0.54kg/H
■12,13A/7,093Kcal/H,
8.24Kw/H,0.64m³/H

品名	全長(mm)	幅(mm)	高さ(mm)
セット	510	330	130
バーナー	440	220	105

※寸胴鍋の使用範囲
33cm



5-13 MD-210H(二重型 羽付)

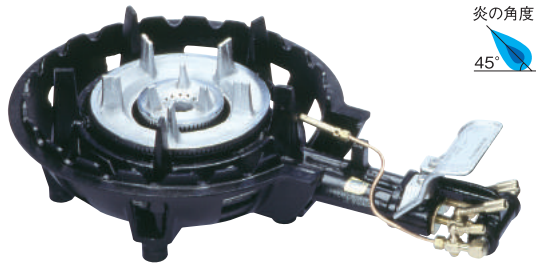
5-14 MD-210HP(二重型 羽付)

■LPG/6,538Kcal/H,
7.60Kw/H,0.54kg/H
■12,13A/7,093Kcal/H,
8.24Kw/H,0.64m³/H

品名	全長(mm)	幅(mm)	高さ(mm)
セット	510	330	120
バーナー	470	250	95

※寸胴鍋の使用範囲
33cm

ハイカロリーコンロ

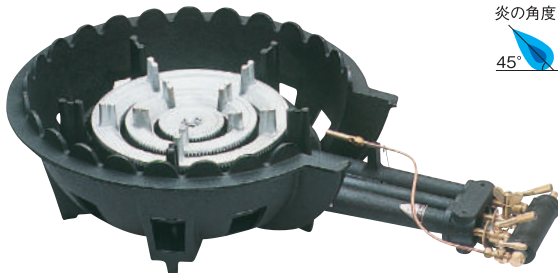

 炎の角度
45°

6-1 MD-228P(二重型 羽付) ※鋳物製コックカバー付

6-2 MD-228(二重型 羽付) ※寸胴鍋の使用範囲 36cm

 ■LPG/9,907Kcal/H,
11.51Kw/H,0.82kg/H
■12.13A/10,471Kcal/H,
12.17Kw/H,0.95m/H

品名	全長(mm)	幅(mm)	高さ(mm)
セット	510	330	155
バーナー	470	250	120


 炎の角度
45°

6-3 MD-308P(三重型)
6-4 MD-308(三重型) ※寸胴鍋の使用範囲 42cm

 ■LPG/16,580Kcal/H,
19.28Kw/H,1.38kg/H
■12.13A/19,890Kcal/H,
23.13Kw/H,1.81m/H

品名	全長(mm)	幅(mm)	高さ(mm)
セット	685	450	185
バーナー	620	330	140

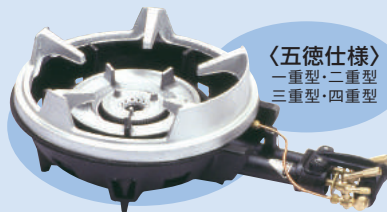
オプション時の高さ寸法(mm)

	一重型 (小)	一重型 (大)	二重型		三重型		四重型
			210-210H 211-208	218-20S	330	308-318	
立五徳			165	180	230	250	
平五徳	115	135	150	165	195	215	205
上置	165	195	240	255	300	320	
中華ワッパ			185	200	220	240	

※MD-228P・228は、五徳は使用できません。

オプション仕様例

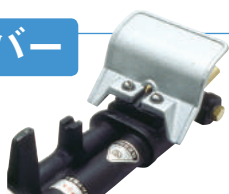
(五徳仕様は、平五徳もあります)


〈五徳仕様〉
一重型・二重型
三重型・四重型

〈上置仕様〉
一重型・二重型
三重型

〈中華仕様〉
二重型

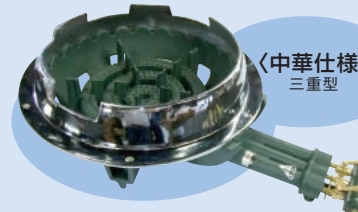
コックカバー

 各二重型・三重型
鋳物製コックカバー
(オプション)


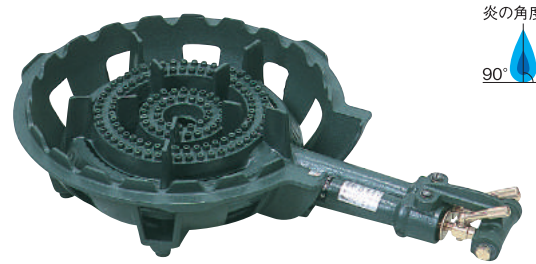
羽付

羽付・比較

羽ナシ


〈中華仕様〉
三重型

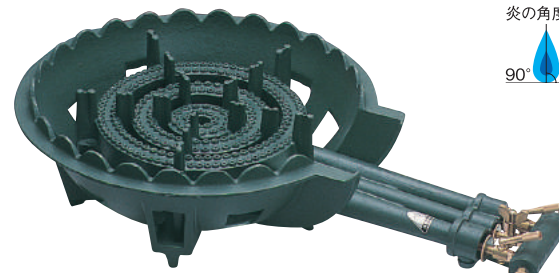
鋳物コンロ


 炎の角度
90°

6-5 MD-211(二重型 羽付)
6-6 MD-211P(二重型 羽付) ※寸胴鍋の使用範囲 33cm

 ■LPG/6,538Kcal/H,
7.60Kw/H,0.54kg/H
■12.13A/7,093Kcal/H,
8.24Kw/H,0.64m/H

品名	全長(mm)	幅(mm)	高さ(mm)
セット	510	320	130
バーナー	470	245	95


 炎の角度
90°

6-7 MD-330(三重型)
6-8 MD-330P(三重型) ※寸胴鍋の使用範囲 40cm

 ■LPG/11,088Kcal/H,
12.89Kw/H,0.92kg/H
■12.13A/12,350Kcal/H,
14.36Kw/H,1.12m/H

品名	全長(mm)	幅(mm)	高さ(mm)
セット	685	440	175
バーナー	585	290	130


 炎の角度
90°

6-9 MD-440(四重型)
6-10 MD-440P(四重型) ※寸胴鍋の使用範囲 42cm

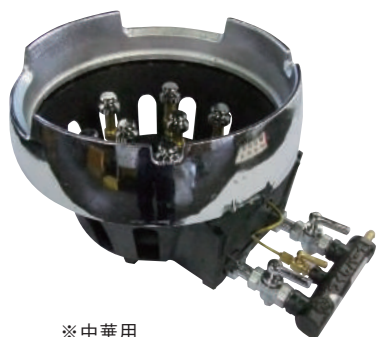
 ■LPG/17,278Kcal/H,
20.09Kw/H,1.43kg/H
■12.13A/21,820Kcal/H,
25.37Kw/H,1.98m/H

品名	全長(mm)	幅(mm)	高さ(mm)
セット	760	540	180
バーナー	650	365	130

つくしバーナー

高カロリーの優れもの

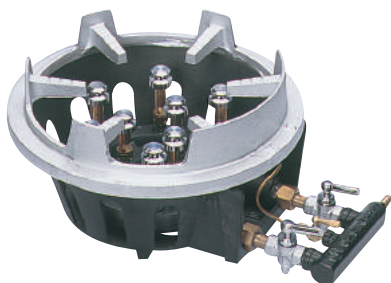
※全長はご希望により変更できます。
 ※平五徳仕様もあります。
 ※ホースエンド/LPガス9.5mm
 都市ガス13.0mm



7-1
MD-R9W

※中華用

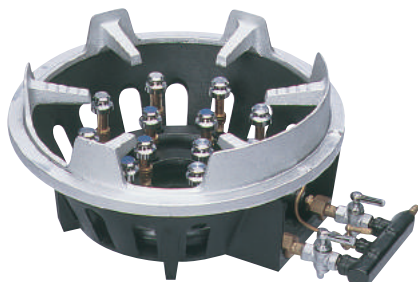
品名	全長(mm)	幅(mm)	高さ(mm)
セット	425	335	215



7-2
MD-R9

■LPG/9,000Kcal/H, 10.46Kw/H, 0.75kg/H
 ■12, 13A/11,700Kcal/H, 13.60Kw/H, 1.06m³/H

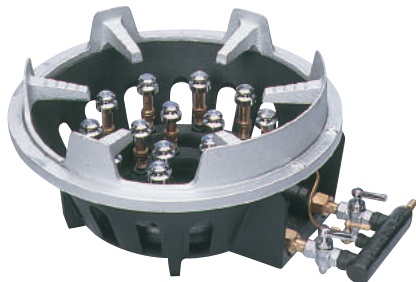
品名	全長(mm)	幅(mm)	高さ(mm)
セット	425	335	195



7-3
MD-R12

■LPG/12,000Kcal/H, 13.95Kw/H, 1.00kg/H
 ■12, 13A/15,600Kcal/H, 18.13Kw/H, 1.41m³/H

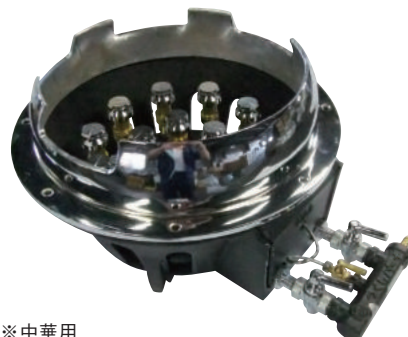
品名	全長(mm)	幅(mm)	高さ(mm)
セット	500	410	205



7-4
MD-R15

■LPG/15,000Kcal/H, 17.44Kw/H, 1.25kg/H
 ■12, 13A/19,500Kcal/H, 22.67Kw/H, 1.77m³/H

品名	全長(mm)	幅(mm)	高さ(mm)
セット	500	410	205



7-5
MD-R12W

7-6
MD-R15W

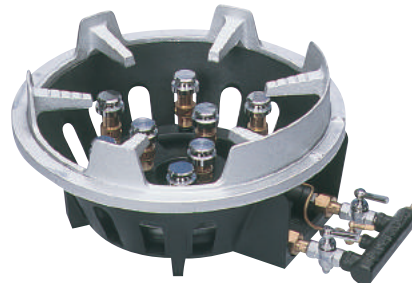
7-7
MD-R9JW

7-8
MD-R12JW

7-9
MD-R15JW

※中華用

品名	全長(mm)	幅(mm)	高さ(mm)
セット	500	410	225



7-10
MD-R9J
(ジャンボタイプ)

■LPG/18,000Kcal/H, 20.93Kw/H, 1.50kg/H
 ■12, 13A/20,700Kcal/H, 24.06Kw/H, 1.88m³/H

品名	全長(mm)	幅(mm)	高さ(mm)
セット	500	410	205



7-11
MD-R12J
(ジャンボタイプ)

■LPG/24,000Kcal/H, 27.90Kw/H, 2.00kg/H
 ■12, 13A/27,600Kcal/H, 32.09Kw/H, 2.50m³/H

品名	全長(mm)	幅(mm)	高さ(mm)
セット	500	410	205



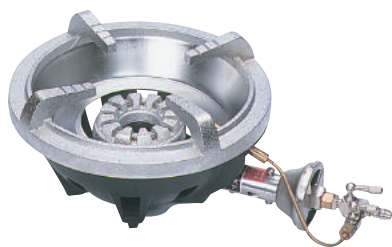
7-12
MD-R15J
(ジャンボタイプ)

■LPG/30,000Kcal/H, 34.88Kw/H, 2.50kg/H
 ■12, 13A/34,500Kcal/H, 40.11Kw/H, 3.15m³/H

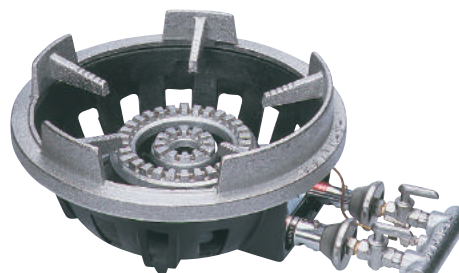
品名	全長(mm)	幅(mm)	高さ(mm)
セット	500	410	205

フラッシュバーナー

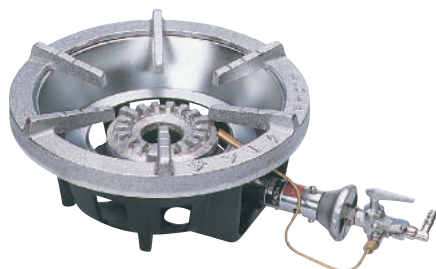
※全長はご希望により変更できます。 ※ホースエンド/LPガス9.5mm
 ※平五徳仕様もあります。 都市ガス13.0mm



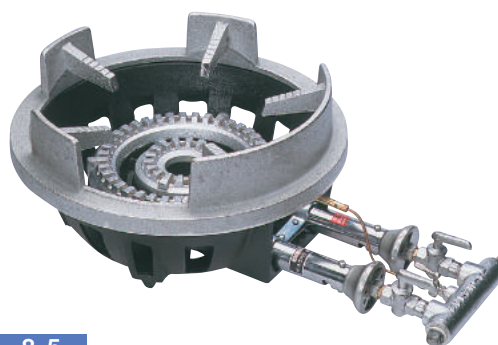
8-1
FG-1 ■LPG/5,000Kcal/H, 5.81Kw/H, 0.41kg/H
 ■12, 13A/4,800Kcal/H, 5.58Kw/H, 0.43m³/H
 ※ホースエンド9mmのみ



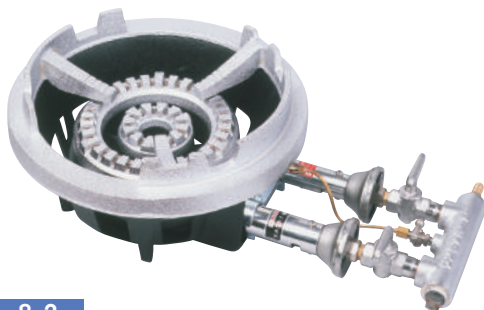
8-4
FG-3 ■LPG/14,500Kcal/H, 16.9Kw/H, 1.20kg/H
 ■12, 13A/15,600Kcal/H, 18.1Kw/H, 1.40m³/H
 ※平五徳もあります



8-2
FG-2 ■LPG/8,500Kcal/H, 9.88Kw/H, 0.70kg/H
 ■12, 13A/9,100Kcal/H, 10.58Kw/H, 0.82m³/H



8-5
FG-4 ■LPG/20,300Kcal/H, 23.6Kw/H, 1.66kg/H
 ■12, 13A/20,400Kcal/H, 23.7Kw/H, 1.85m³/H

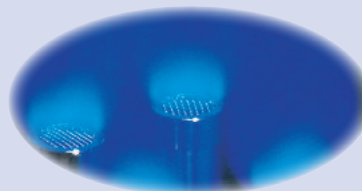


8-3
FG-3S ■LPG/14,500Kcal/H, 16.9Kw/H, 1.20kg/H
 ■12, 13A/15,600Kcal/H, 18.1Kw/H, 1.40m³/H

フラッシュバーナー寸法

品名	全長(mm)	幅(mm)	高さ(mm)
FG-1	365	240	140
FG-2	480	330	175
FG-3S	510	330	175
FG-3	550	415	180
FG-4	610	415	220

ハイパワーバーナー



8-6 **9本立**
 ■LPG/27,900Kcal/H, 32.4Kw/H, 2.33kg/H
 ■12, 13A/27,000Kcal/H, 31.3Kw/H, 2.45m³/H

全長(mm)	幅(mm)	高さ(mm)
570	415	260

8-7 **12本立**
 ■LPG/37,200Kcal/H, 43.3Kw/H, 3.10kg/H
 ■12, 13A/36,000Kcal/H, 41.9Kw/H, 3.27m³/H

全長(mm)	幅(mm)	高さ(mm)
700	520	300

8-8 **15本立**
 ■LPG/46,500Kcal/H, 54.0Kw/H, 3.88kg/H
 ■12, 13A/45,000Kcal/H, 52.3Kw/H, 4.09m³/H

全長(mm)	幅(mm)	高さ(mm)
700	520	300

- 二重バーナー構造で強力な火力
- ステンレス汁受け採用でお掃除も楽々
- 使い易いコンパクトサイズ
- 独自の種火方式で着火ミスありません

※ホースエンド / LPガス9.5mm
都市ガス13.0mm



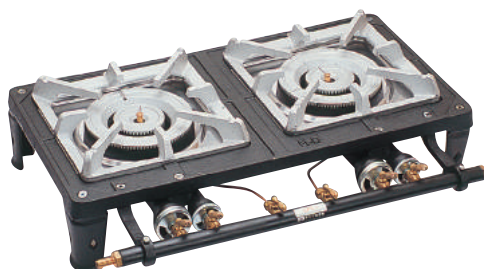
9-1 MD-701 (一連)
 ■LPG / 5,780Kcal/H, 6.72Kw/H, 0.48kg/H
 ■12, 13A / 6,850Kcal/H, 7.97Kw/H, 0.62m³/H
 ※ホースエンド9mmのみ

・ステン汁受
・親子バーナー



9-3 MD-702L (二連大)
 ■LPG / 11,560Kcal/H, 13.4Kw/H, 0.96kg/H
 ■12, 13A / 13,700Kcal/H, 15.94Kw/H, 1.24m³/H

・ステン汁受
・親子バーナー



9-2 MD-702 (二連)
 ■LPG / 11,560Kcal/H, 13.4Kw/H, 0.96kg/H
 ■12, 13A / 13,700Kcal/H, 15.94Kw/H, 1.24m³/H

・ステン汁受
・親子バーナー



9-4 MD-703 (三連)
 ■LPG / 17,340Kcal/H, 20.16Kw/H, 1.44kg/H
 ■12, 13A / 20,550Kcal/H, 23.91Kw/H, 1.86m³/H

・ステン汁受
・親子バーナー
・テーブル用上置
(別売*)

テーブルコンロ寸法

品名	幅 (mm)	奥行 (mm)	高さ (mm)
701	280	300	150
702	560	300	150
702L	700	300	150
703	850	300	150
713	850	300	150



9-5 MD-713 (三連)
 ■LPG / 13,770Kcal/H, 16.2Kw/H, 1.14kg/H
 ■12, 13A / 15,930Kcal/H, 18.51Kw/H, 1.44m³/H

・ステン汁受
・穴明バーナー



中華用ワッパ



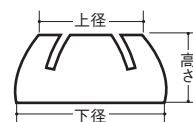
17-1 つくし9用



17-2 つくし用

17-3 三重型用

品名	上径(mm)	下径(mm)	高さ(mm)
つくし9用	310	330	80
つくし用	310	405	80
三重型用	380	480	80



上置



17-4
70・71用

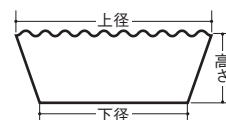


17-5
一重型用大・小



17-6
二重型・三重型用

品名	上径(mm)	下径(mm)	高さ(mm)
70・71用	285	275	60
一重型用大	270	230	95
一重型用小	310	270	105
二重型用	360	325	140
三重型用	470	430	100



五徳



17-7 一重型用



17-8 二重型用



17-9 三重型用

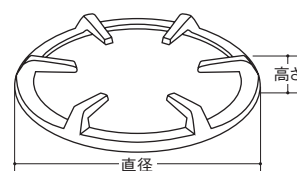


17-10 平五徳
(つくし用・二重型・三重型・四重型)



17-11 つくし用

品名	直径(mm)	高さ(mm)	爪(本)
一重型用大	230	45	4
一重型用小	265	45	4
二重型	320	65	5
三重型	415	90	5
(平)四重型	505	50	6
つくし9	335	60	6
つくし	415	70	6
(平)二重型・つくし	335	50	6
(平)三重型・つくし	410	50	6



70・71用五徳・汁受

17-12



17-13



レンジ用五徳・丸型五徳受

17-14



17-15



五徳

	A(mm)	爪(本)
SS	180	5
S	235	5
M	315	6
L	355	7
LL	385	8



五徳受

	B(mm)	C(mm)
180	190	235
24	245	290
320	325	370
360	365	420
390	395	440

